

Journées européennes du patrimoine dans les Hauts-du-Perche

PATRIMOINE & ÉDUCATION : APPRENDRE POUR LA VIE !

19 et 20 septembre 2020



AUTHEUIL



ÉGLISE NOTRE-DAME

Construite au XII^e s., la plus ancienne et la mieux conservée des églises romanes du Perche.

Visite libre : samedi et dimanche de 10h à 18h30.

Visite guidée de l'extérieur : samedi et dimanche de 15h à 18h30.

Contact : 06 70 57 13 19 - www.autheuilpatrimoine.fr

BEAULIEU



ÉGLISE NOTRE-DAME DE L'ASSOMPTION

Partie du XVI^e s. Vierge à l'Enfant du XV^e s., poutre de gloire et portes de sacristie du XVII^e. Un livret est disponible dans l'église.

Visite libre : samedi et dimanche de 10h à 19h.

Contact : 02 33 25 60 12

BIVILLIERS



ÉGLISE SAINT-PIERRE

Nef romane du XIII^e s., chœur du XVII^e s. financé par Mme de la Peltrie.

A l'extérieur cadran solaire du XVII^e s. et statue de Saint-Pierre du XVI^e s.

Visible par une grille à l'entrée : samedi de 10h à 19h et dimanche de 9h à 20h.

Contact : 02 33 25 73 28

BIZOU



ÉGLISE SAINT-GERMAIN

Dans le chœur, statue de Saint Germain et de Saint Eloi.

Peinture de l'annonciation au centre du retable.

Visite libre : dimanche de 9h à 18h.

Contact : 02 33 73 61 62

Bureau de Longny
1, place de l'Hôtel de Ville
Longny au Perche 61290 Longny les Villages
Tél : 02 33 73 66 23
otlongny@cdchautsperche.fr

Rejoignez-nous sur :
www.facebook.com/otdeshautsduperche
<http://tourismehautsduperche.fr>

Bureau de Tourouvre
37, rue du 13 août 1944
Tourouvre 61190 Tourouvre au Perche
Tél : 02 33 73 83 25
ottourouvre@cdchautsperche.fr



BRESOLETTES



ÉGLISE SAINT-PIERRE

Église du XVI^e s. avec fenêtres à meneaux. Construction en pierre de roussard et silex.

Visite libre : samedi et dimanche de 10h à 18h.

Contact : 02 33 34 35 20

CHAMPS



ÉGLISE SAINT-EVROULT

Église du XI et XVI^e s en partie de style roman. Belles fresques polychromes.

Visite libre : samedi et dimanche de 10h à 18h.

Contact : 02 33 25 61 13

LA LANDE-SUR-EURE



JARDIN DU COUDRAY

Lieu-dit le Coudray. Jardin familial, dont Lionel Jannet, jardinier-paysagiste a fait un véritable bijou. Tarif : 5 €

Visite libre : samedi et dimanche de 14h30 à 18h30.

Contact : 07 81 78 02 99

LA POTERIE-AU-PERCHE



ÉGLISE SAINT-PIERRE SAINT-PAUL

Église du XVI^e s. avec à l'intérieur une belle représentation peinte de l'Assomption du XVII^e s.

Visite libre : samedi et dimanche de 10h à 18h.

Contact : 02 33 25 73 28

LA POTERIE-AU-PERCHE



CHÂTEAU DE LA GUIMANDIERE

Sur la N12. Visite du jardin et des extérieurs. Une aile date du XVI^e s.

Visite libre : samedi de 14h à 18h.

Contact : 02 33 73 83 25



LE MAGE



ÉGLISE SAINT-GERMAIN

Rebâtie au XV^e s. Porche roman, vestige de la première église du XII^e s.
Visite libre : dimanche de 10h à 12h.
Contact : 02 33 73 61 33

LE PAS-SAINT-L'HOMER



ÉGLISE SAINT-LAUMER

Retable polychrome des XVII^e-XVIII^e s. Emprunte du pas de Saint Laumer dans la roche de la sacristie.
Visite libre : samedi et dimanche de 10h à 18h.
Contact : 02 33 73 99 45

LE PAS-SAINT-L'HOMER



EXPOSITION ARTISTIQUE

1, place de la mairie. Peintures, sculptures, photos et différentes techniques d'artistes locaux ou d'autres horizons.
Visite libre : samedi et dimanche de 10h à 18h.
Contact : 02 33 73 99 45

L'HÔME-CHAMONDOT



ÉGLISE SAINT-MARTIN

Remaniée au XVI^e et XIX^e s. Découvrez la restauration des tableaux de Saint Roch et de l'Assomption, cartes postales anciennes du village.
Visite libre : samedi et dimanche de 15h à 18h30.
Contact : 02 33 25 74 91

LIGNEROLLES



ÉGLISE NOTRE-DAME DE LA NATIVITÉ

XVIII^e s. typique du bâti percheron, sobre dans son architecture et lieu de pèlerinage recherché au XX^e s.
Visite libre : samedi et dimanche de 10h à 18h.



LONGNY-AU-PERCHE



ÉGLISE SAINT-MARTIN ET CHAPELLE NOTRE-DAME DE PITIÉ

Église Saint-Martin: Place de l'hôtel de ville. XV^e s. Tour clocher du XVI^e s. Autels latéraux et tableaux provenant de la Chartreuse du Val-Dieu.

Chapelle Notre-Dame de Pitié : Rue du Docteur Boulay. XVI^e s. Haut Lieu de pèlerinage et le plus beau témoignage de la Renaissance dans le Perche.

Visite libre : samedi et dimanche de 9h à 18h.

LONGNY-AU-PERCHE



VISITE GUIDÉE DU BOURG

Visite commentée de Longny-au-Perche, Petite Cité de Caractère, de l'église Saint-Martin et de la chapelle Notre-Dame de Pitié.

Samedi à 10h30 Rdv devant l'Office de Tourisme.

Contact : 02 33 73 66 23

LONGNY-AU-PERCHE



MOULIN DE RAINVILLE

Route de Marchainville. Vestiges du XVI^e s de la Forge de Longny.

Visite du P'tit musée.

Visite libre ou guidée : samedi de 14h à 18h et dimanche de 10h à 12h et de 14h à 18h.

Contact : 06 72 78 34 21

MALÉTABLE



ÉGLISE NOTRE-DAME DE LA SALETTE

XIX^e s. Un phare pour éclairer le Perche... Histoire de l'église et de sa construction par l'abbé Migorel. Le clocher ne sera pas accessible.

Visite libre ou guidée : samedi et dimanche de 15h à 17h.

Contact : 06 84 31 40 48 - www.lasalette-maletable.com

MARCHAINVILLE



ÉGLISE NOTRE-DAME DE L'ASSOMPTION

Tabernacle du XVIII^es, statues de Saint Laurent et de Saint Pierre sur le retable de la chapelle de la Vierge.

Visite libre : samedi et dimanche de 10h à 18h.

Contact : 02 33 73 65 80



MONCEAUX-AU-PERCHE



JARDINS DU PONTGIRARD

Manoir du Pontgirard, milieu du XVI^e s. Jardins s'étagant en terrasses ponctués de topiaires.

Visite libre : samedi et dimanche de 10h à 18h.

Contact : 02 33 73 61 49

MONCEAUX-AU-PERCHE



ÉGLISE SAINT-JEAN-BAPTISTE

Portail roman, beau retable en pierre du XVII^e s et fonds baptismaux du XII^e s.

Visite libre : samedi et dimanche de 10h à 18h.

Contact : 02 33 73 66 23

MOULICENT



ÉGLISE SAINT-DENIS

XVIII^e s. Belles statues de Sainte Suzanne et de Saint Robert.

Visite libre : samedi et dimanche de 10h à 18h.

Contact : 02 33 73 65 86

MOUSSONVILLIERS



ÉGLISE NOTRE-DAME DE L'ASSOMPTION

XVI^e s. et remaniée au XIX^e s. Église de plan simple en silex et briques.

Visite commentée : dimanche de 14h à 18h.

Contact : 02 33 83 09 85

NORMANDEL

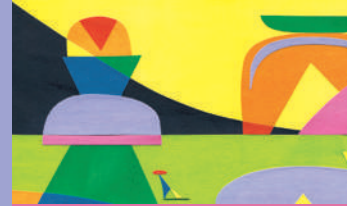


ÉGLISE SAINT-FIRMIN

Édifiée à la fin du XVI^e s, sur l'ancien fief médiéval connu depuis 1260 sous le nom de Ferme de Normandel.

Visite libre: sam-dim 9h30 à 18h.

Contact : 02 33 25 77 69



NEUILLY-SUR-EURE



ÉGLISE SAINT-GERMAIN

Fondations du XII^e s, clocher du XVII^e s, porche du XIX^e s.
Beau Christ en croix en bois à gauche de l'autel.
Visite libre : samedi et dimanche de 9h à 18h.

PRÉPOTIN



ÉGLISE SAINT-JACQUES

Église romane, agrandie vers 1840 par les moines de l'Abbaye de la Trappe.
Clocher de plan carré avec flèche octogonale.
Visible par une grille à l'entrée : samedi et dimanche de 10h à 18h.

RANDONNAI



ÉGLISE SAINT-MALO

XVI^e s., agrandie en 1836. Sur sa façade, belle statue de pierre du XVI^e siècle.
Retable classique avec toiles de Saint André et Saint Sébastien. Statue de
l'évêque Saint Malo au-dessus de l'autel.
Visite libre : samedi et dimanche de 10h à 18h.

SAINT-MAURICE-LES-CHARENCEY



ÉGLISE SAINT-MAURICE

XV^e s. Sur les poutres, figurent les blasons de Chartres, Alençon, Mortagne et
Verneuil. Dans la chapelle à gauche, jolies statues polychromes de saint Roch en
pèlerin et d'une sainte en prière provenant de l'église disparue de Charencey.
Visite libre : dimanche de 14h à 18h.

SAINT-VICTOR-DE-RÉNO



CHAPELLE DE LA MAGDELEINE

Lieu-dit la Magdeleine. Chapelle construite en 1007, située au sein d'un prieuré
du XVII^e s.
Visite libre : samedi et dimanche de 10h à 19h.
Contact : 02 33 73 66 23



TOUROUVRE



ÉGLISE SAINT-AUBIN

Romane puis agrandie au XV^e s, vitraux du XVI^e s et contemporains.
Maître-autel de 1656.
Visite libre : samedi et dimanche de 10h à 18h.
Visite guidée : samedi à 15h
Contact : 02 33 73 83 25

TOUROUVRE



PIERRE VOISIN, ARTISAN PIPIER

La Gagnonnière. Petit atelier de fabrication, réparation et restauration de pipes anciennes.
Visite sur RDV : samedi et dimanche de 10h à 12h et de 14h à 18h.
Contact : 06 09 42 60 85 pierrevoisinpipes.com

TOUROUVRE



LES MUSÉALES

Un site, 2 musées ! 15 rue du Québec
Contact : 02 33 25 55 55 www.musealesdetourouvre.fr

Musée des Commerces et des Marques

Visite libre : samedi et dimanche de 10h à 18h.
Visite guidée costumée : samedi et dimanche à 10h et 15h15.

Musée de l'Émigration française au Canada

Visite libre : samedi et dimanche de 10h à 18h.
Visite guidée : samedi et dimanche à 11h15 et 14h.



Rencontre dédicace avec les auteurs de BLWARG

Exposition de bande dessinée réalisée par de jeunes artistes du Perche, Kallya et Gloum.
Illustrations en direct : dimanche de 11h à 16h

LA VENTROUZE



ÉGLISE SAINTE-MADELEINE

Ancienne chapelle seigneuriale du manoir situé juste derrière. XV^e et XVI^e s.
Statuaire en pierre polychrome et terre cuite du XVI^e s.
Visite libre : samedi et dimanche de 10h à 19h.